

Il consorzio di cooperative di facchinaggio impiegava 2.500 dipendenti in 230 cantieri

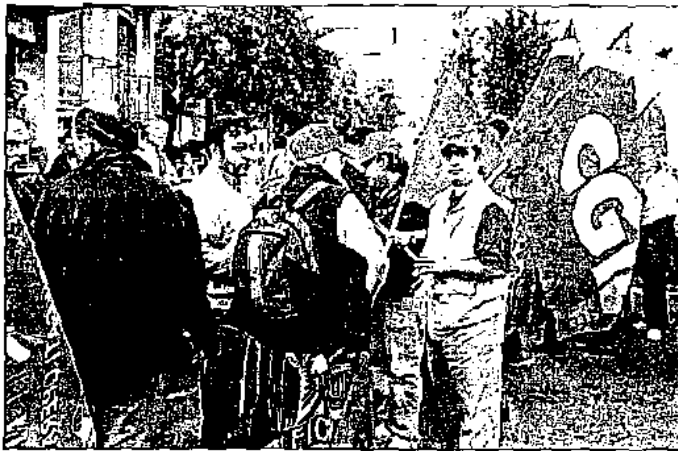
Il crack Poverlog ha effetti anche da noi

CRAC della Powerlog: 2.500 soci lavoratori a rischio. Lo denunciano i sindacati.

Powerlog era un consorzio di sei cooperative di facchinaggio, specializzato in appalti di manodopera. L'impresa totalizzava 100 milioni di fatturato, impiegando quasi 2.500 dipendenti distribuiti in 230 cantieri, anche a Reggio.

Attraverso acquisizioni di rami di importanti aziende, Powerlog appaltava alle cooperative soci attività di facchinaggio e movimentazione delle merci. Un'imponente «macchina per l'appalto di manodopera» che ha generato risorse economiche per acquisire altre cinque società operanti nel settore della logistica.

I mezzi economici erano ottenuti attraverso il conferimento dei capitali sociali delle cooperative consorziate, ma anche tramite prestiti con svariati istituti



Protesta di lavoratori Cgil

bancari. In quattro anni, grazie alla malgestione delle risorse da parte di alcuni dirigenti, l'indebitamento è aumentato. Nel marzo di quest'anno, i dirigenti

hanno tentato di recuperare risorse finanziarie attraverso la voce "contenimento costi" in busta paga. Quella decisione riduceva lo stipendio dei soci

lavoratori del 10%. Dopo l'intervento delle associazioni sindacali di categoria, la delibera è stata ritirata, ma il lavoro dei sindacati ha fatto emergere anche irregolarità nelle retribuzioni e nelle applicazioni contrattuali. E' dello scorso 8 luglio, l'annuncio della liquidazione volontaria del consorzio e la comunicazione della nascita di un altro consorzio, Keylog, al quale vengono cedute le attività. L'impresa dovrebbe garantire una continuità lavorativa e retributiva per tutti i soci delle cooperative. Nel settore degli appalti di manodopera, le organizzazioni sindacali denunciano da anni situazioni "limite": la Cgil ha espresso un giudizio negativo «sul sistema che ha governato questo consorzio e sulla forte degenerazione che si è via via costruita nel sistema degli appalti di manodopera».